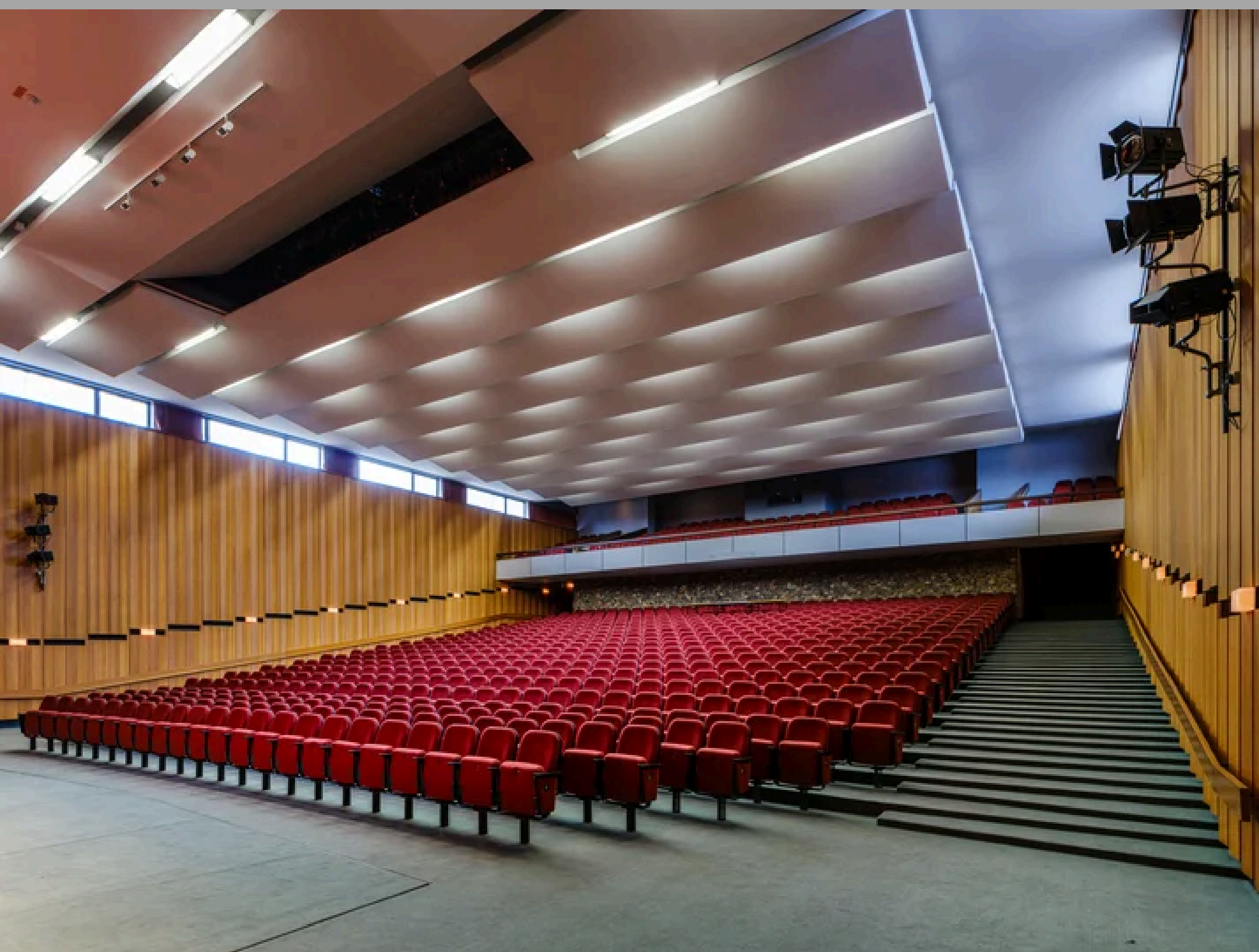


KulturRing
EINBECK

Informationsblatt Wilhelm- Bendow-Theater



Hubeweg 39
37574 Einbeck



Allgemeine Informationen

Insgesamt 817 festbestuhlte Plätze

--> Parkett: 640

--> Balkon: 177

Parkett

--> 22 Reihen

--> Reihe 1-4 ebenerdig

--> ab Reihe 5 Erhöhung

Balkon

--> 7 Reihen

--> Abschnitte sind ansteigend

Plätze für Rollstuhlfahrer:innen
vorhanden



Barrierefrei!

Auf- und Abbau

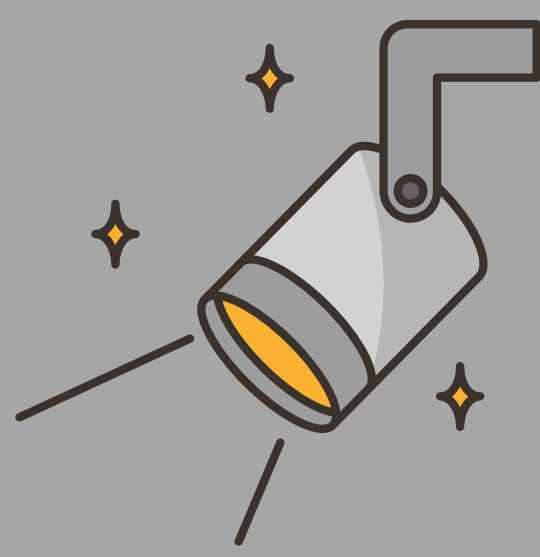
Genauer Zeitpunkt mit Absprache des
Haustechnikers Frank Meyer
E-Mail: info@fmeyer.eu

An Schultagen ab 16:00 Uhr,
freitags ab 14:00 Uhr verfügbar

Bis **spätestens vier Wochen** vor der Veranstaltung ist
ein Antrag auf Brandsicherheitswache bei der
Freiwilligen Feuerwehr der Stadt Einbeck zu stellen

Kontaktaufnahme mit dem Haustechniker
mindestens **4 Wochen** vor der Veranstaltung

Ohne Brandsicherheitswache ist die Nutzung des
Theaters **nicht** möglich!



Technische Informationen



- Lichtpult: Strand 200 Plus Dimmerkreise 48a 2,5kW DMX
- Scheinwerfer
 - > Seitensaal Stufenlinsen (DMX 10-15):
Rechts/Links je 3x 1000W
 - > Portaltürme Stufenlinsen (DMX 16-19):
Rechts/Links je 3x 650W
 - > Z-Brücke (DMX 1-9): 10x 1000W Profiler
 - > Portalbrücke Stufenlinsen (DMX 20-25):
4x 1000W + 5x 650W
 - > 6x Versatz (DMX 36-41) a 2,5kW
 - > 3x Lichtbänder im Portal PAR38 (DMX 26-29):
rot, blau, orange, weiß
- Steckdosen auf der Bühne
 - > Stage left: 1x 63A CEE + 1x 32A CEE + 1x 16A CEE
 - > Stage right: 2x 63A CEE
- Ladeweg von der Rampe zur Bühne: 10m
- Bühnenmaße:

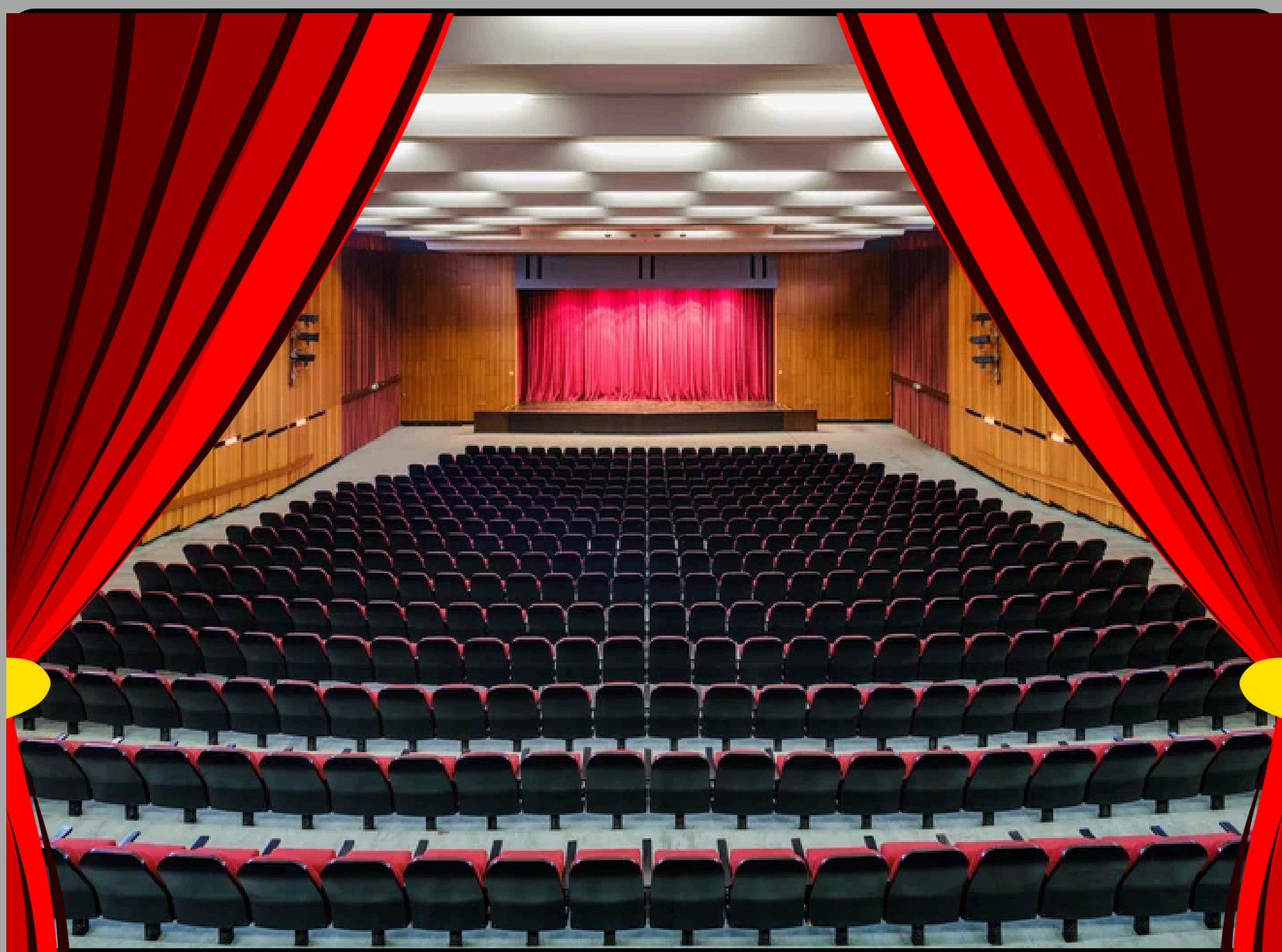
--> Portalbreite	8,00-11,20m
--> Portalhöhe	5,00m
--> Bühnentiefe ab Vorhang	9,00m
--> Bühnenbreite	16,40m
--> Bühnenhöhe	8,80m
--> Vorbühnenbreite	11,50m
--> Vorbühnentiefe	1,75m
--> Vorbühnenhöhe	0,80m
- Vorhang: Handbetrieb
- Feuerschutzvorhang: ca. 1,75m vor der Spitze der Vorbühne
- Anschluss Waschmaschine & Trockner: im Keller

WICHTIG!!!

Zum Verkleben auf dem Boden darf nur Gerband 258 oder Advance AT208 verwendet werden

KulturRing

EINBECK



**Alles zum Wilhelm-Bendow-Theater findet ihr
hier**

