

## Informationsblatt BBS Forum



**Hullerser Tor 4  
37574 Einbeck**



## Allgemeine Informationen

Der Raum verfügt über **maximal 300 ebenerdige Sitzplätze**

Die Sitzplätze werden variabel angeordnet. Zudem gibt es eine **Bühne** mit einem **Treppenaufgang** links und rechts

Im Auftrag des **Landkreises Northeim** organisiert und koordiniert der **Kulturring Einbeck** die **Vermietung des BBS-Forums**

Plätze für Rollstuhlfahrer:innen vorhanden

**Barrierefrei!**



## Auf- und Abbau

Bei **Tagesveranstaltungen** wird das Forum von **8:00 Uhr bis 24:00 Uhr** zur Verfügung gestellt

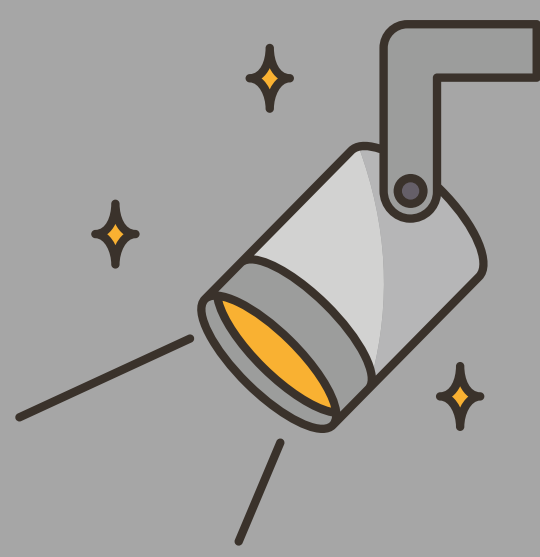
Bei **Abendveranstaltungen** wird das Forum von **17:00 Uhr des gebuchten Tages bis 7:00 Uhr des darauf folgenden Tages** zur Verfügung gestellt

Bis **spätestens 2 Wochen vor** der Veranstaltung müssen die Nutzer die Details mit der Stadt Einbeck abgestimmt haben

Eventuelle Nutzung der Küche und des Konferenzraumes auf Anfrage möglich

Durch die Vermietung des Forums darf der Schulbetrieb **nicht** beeinträchtigt werden  
**Auf- und Abbauzeiten außerhalb der Schulzeit!**



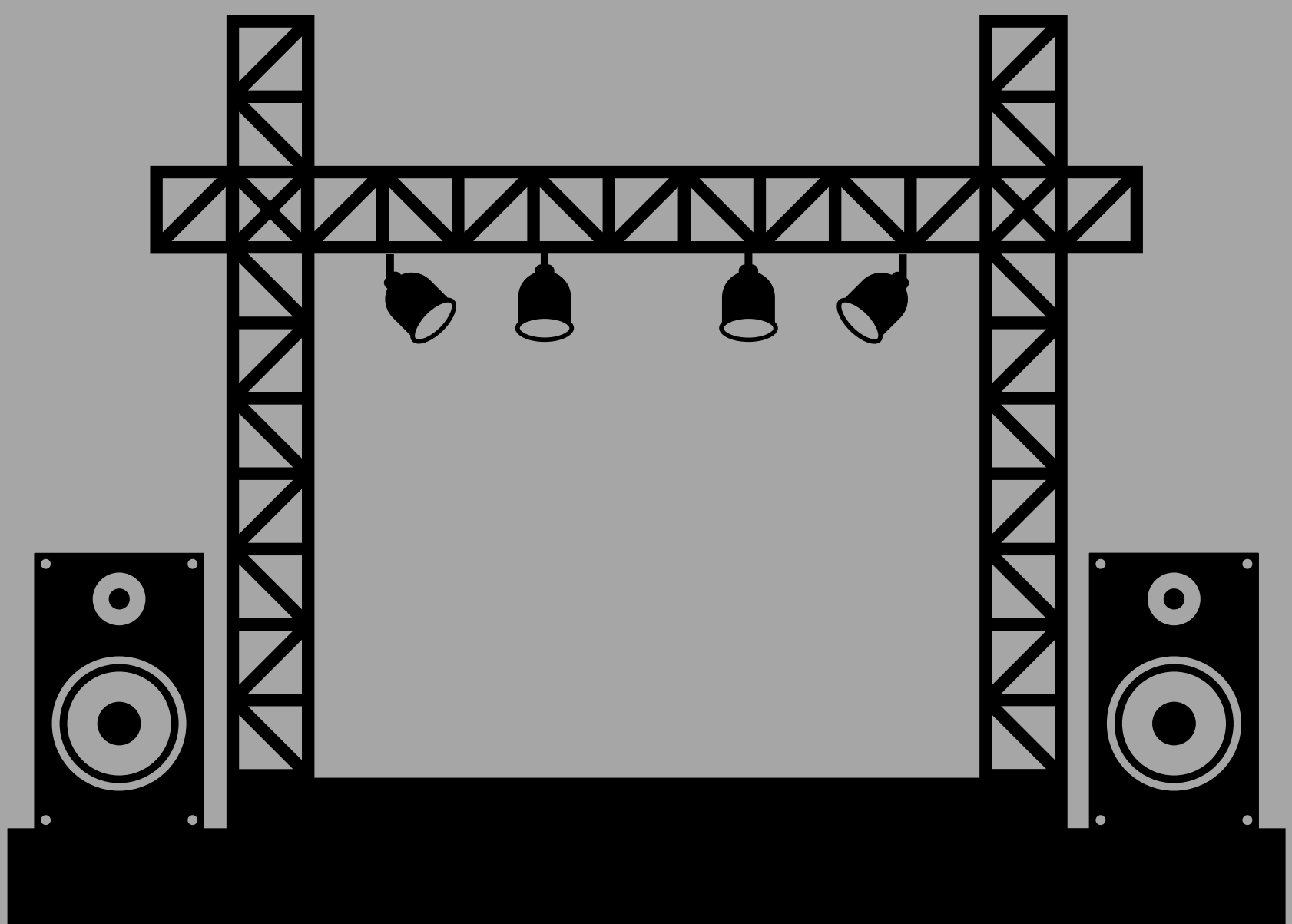


## Technische Informationen



**Technische Informationen** nach Absprache mit **Krümmel Event**

Sollten Sie technisches Equipment benötigen, können Sie das nach Absprache mit den Krümmels erhalten



# KulturRing

## EINBECK



**Alles zum BBS Forum findet ihr hier**

